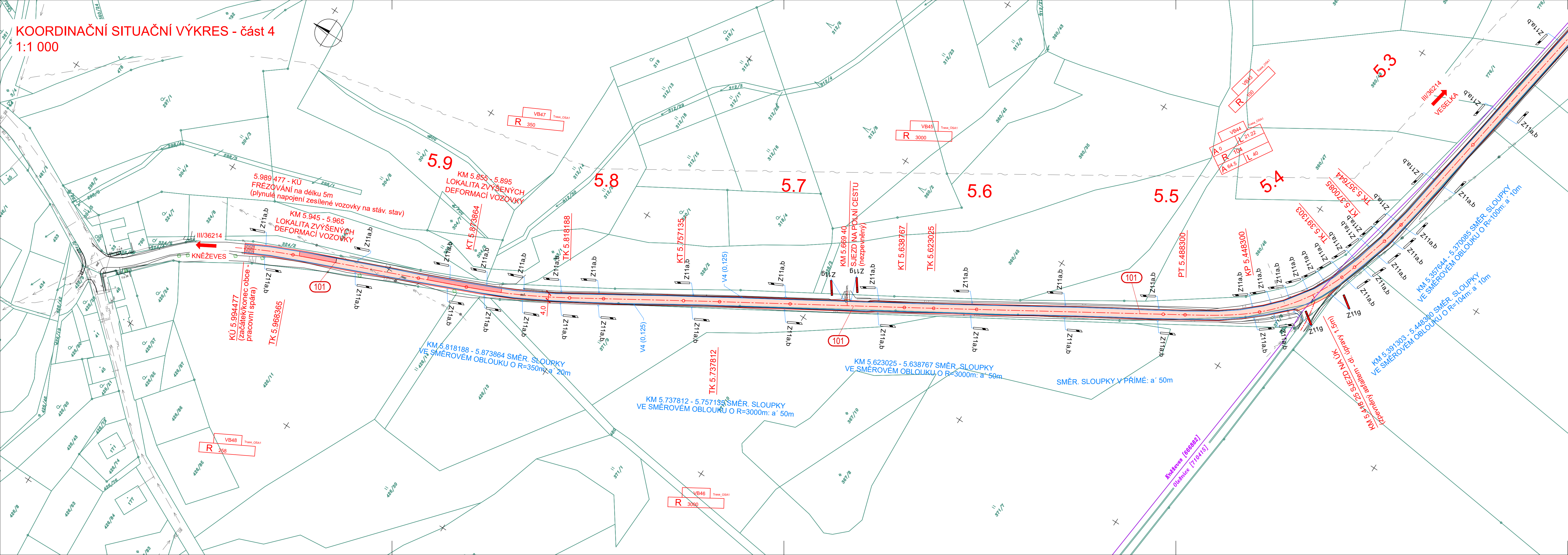
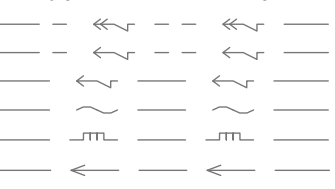


KOORDINAČNÍ SITUAČNÍ VÝKRES - část 4  
1:1 000



Legenda:

STÁVAJÍCÍ VEDENÍ INŽENÝRSKÝCH SÍTÍ:



Kněževs [666882]  
Trpín [768740]

417/16

- ZESÍLENÁ KRYTOVÁ VRSTVA VOZOVKY
- PŘECHODOVÝ ÚSEK: FRÉZOVÁNÍ + PLYNLÉ NAPOJENÍ ZESÍLENÉ VOZOVKY NA STÁVAJÍCÍ STAV
- LOKALITY ZVÝŠENÝCH DEFORMACÍ VOZOVKY
- NEZPEVNĚNÁ KRAJNICE š. 0.5m
- ÚPRAVA KŘÍŽOVATEK A ZPEVNĚNÝCH SJEZDŮ
- ÚPRAVA NEZPEVNĚNÝCH SJEZDŮ

Seznam objektů stavby:

100 Objekty pozemních komunikací  
SO 101 Silnice III/36214 (sil. III/36213 - Kněževs)  
SO 102 Silnice III/36214 (Kněževs - sil. III/3626)  
SO 180 Dopravní opatření

101 ČÍSLO STAVEBNÍHO OBJEKTU

- SMĚROVÉ SLOUPKY Z11a,b
- SMĚROVÉ SLOUPKY Z11g
- VODOROVNÉ DOPR. ZNAČENÍ: V4 (0,125)

C

Souřadnicový systém S-JTSK  
Výškový systém Bpv

OBJEDNATEL

**Správa a údržba silnic Jihomoravského kraje,**  
příspěvková organizace kraje, Žerotínovo nám. 449/3, 602 00 Brno

GENERÁLNÍ PROJEKTANT

**Linio Plan, s.r.o.**  
Sochorova 23, 616 00 Brno

HLAVNÍ INŽENÝR PROJEKTU	ING. FRANTIŠEK KOKORSKÝ	ČÍSLO ZAKÁZKY	L-20-093-000
		ATELIER	S1

ZODPOVĚDNÝ PROJEKTANT	ING. FRANTIŠEK KOKORSKÝ	PROJEKTANT SO	Linio Plan, s.r.o.
VYPRACOVAL	ING. MARKÉTA STRÍŽOVÁ		
KONTROLOVAL	ING. TOMÁŠ JAKL		
KRAJ	OKRES	MÚ/OÚ	
JIHOMORAVSKÝ	BLANSKO	SULÍKOV, ÚSTUP, KNĚŽEVES	
AKCE	III/36214 Sulíkov - Ústup - Kněževs		
ČÁST	C - SITUAČNÍ VÝKRESY		
PŘÍLOHA	KOORDINAČNÍ SITUAČNÍ VÝKRES - část 4		
	DATUM	03/2021	
	FORMÁT	A4	
	MĚŘÍTKO	1:1000	
	STUPEŇ	PDPS	
	ČÍSLO ZAKÁZKY	L-20-093-000	
	ČÍS. SOUPRAVY	ČÍS. PŘÍLOHY	2.4